

世田谷Ⅱ期

Sakuragaoka

小田急線「千歳船橋」駅歩11分

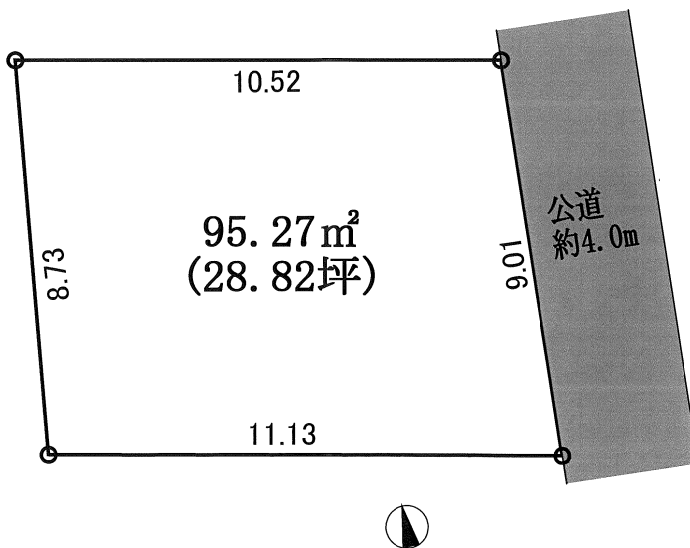
【物件概要】

- 所在地：世田谷桜丘4-16-22
- 公簿面積：94.21㎡(28.49坪)
- 実測面積：95.27㎡(28.82坪)
- 土地権利：所有権
- 用途地域：第1種低層住居専用地域
：準防火地域・第1種高度地区
- 都市計画：市街化区域
- 建ぺい率：60% ■容積率：150%
- 地目：宅地
- 接道：東側公道(42条1項1号道路)
：幅員：約4.0m
- 設備：東京電力・東京ガス・本下水・公営水道
- 現況：更地
- 引渡し時期：残金決済後即時

■ 建築条件無し

■ 諸条件相談可

■ 現況更地



土地価格：5,480万円

武蔵野市境南町2-9-13

(有) アズ・プランニング

0422-26-4486

E-mail: info@az-planning.biz

東京都知事(3)82956号

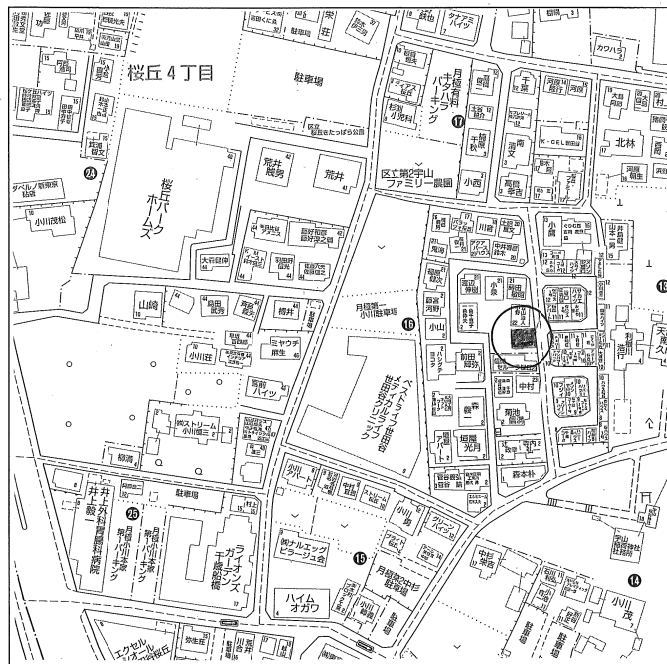
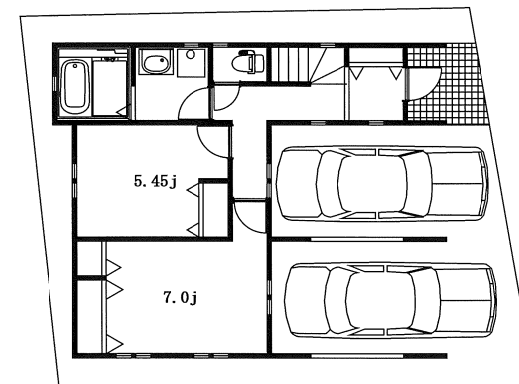
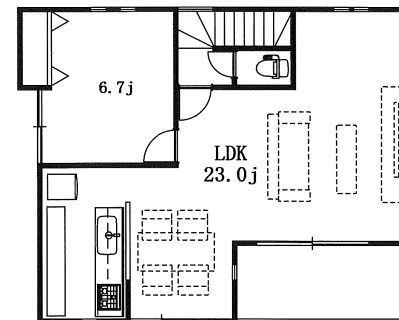
FAX: 0422-26-4485

■インターネット関連・ステ看・情報誌 全ての広告は厳禁

* 諸条件相談可

参考プラン

1 F 39.74㎡
2 F 56.31㎡
延床面積 96.05㎡



■ 図面と現況が異なる場合は現況を優先します

取引形態：売主